

PANDUIT®

IMPRIMANTE MP500

Carte de référence rapide



Assistance technique imprimante 1-866-871-4571
GA-TECHSUPPORT@PANDUIT.COM
Rév. 1 – 11/8/24



Imprimante MP500 et accessoires

Réf.	Description
MP500	Inclut l'imprimante MP500, 1 cassette de S150X150VAM2, un câble USB et un adaptateur secteur (MP-ACS-2). Pour une utilisation en Amérique du Nord.
MP500/E	Inclut l'imprimante MP500-I, 1 cassette de S150X150VAM2, un câble USB, un adaptateur secteur (MP-ACS-2) et un ou plusieurs cordons d'alimentation internationaux. Pour une utilisation en dehors de l'Amérique du Nord.
MP-ACS-2	Module d'adaptateur secteur universel 120-240 VCA avec cordon d'alimentation pour l'Amérique du Nord.
MP-REWINDER	Enrouleur accessoire pour enrouler facilement des travaux d'étiquetage en masse.

Cassettes d'étiquettes MP500

- Étiquettes de plastification prédécoupées, étiquettes Turn-Tell™, étiquettes de signalisation, plaquettes de repérage, nylon, polyester, étiquettes de composants électriques, étiquettes de composants de réseau, étiquettes de panneaux surélevés, étiquettes thermorétractables prédécoupées et étiquettes de sécurité.
- Rubans pour gaines thermorétractables continus et rubans continus de différentes tailles, matériaux et couleurs.

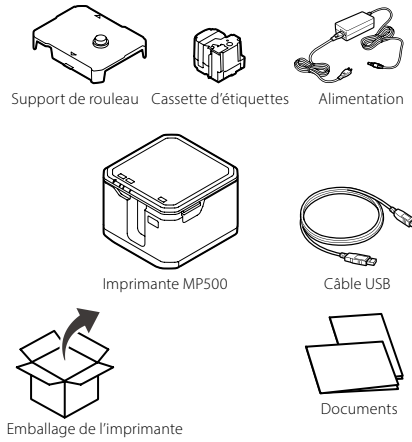
Type de cassettes d'étiquettes

Matériau d'étiquettes	Exemple de réf.	Application typique
Plastification	S150X150VAM2	Marquage de fil/câble
Turn-Tell™	R100X150V1M2	Marquage de fil/câble
Thermorétractable	H100X044H1M2	Marquage de fil/câble
Plaquettes de repérage	M300X050Y6M2	Marquage de fil/câble
Étiquettes de signalisation	F100X150AJM2	Marquage de fil/câble
Nylon	N100X125C1M2	Marquage de fil/câble
Ruban en nylon	T100X000C1M-BK	Marquage de fil/câble
Polyester adhésif	C200X100YJM2	Étiquetage général de composants
Polyoléfine	C252X030FJM2	Infrastructure réseau
Ruban en polyoléfine	T038X000FJM-BK	Borniers
Gros rouleau de ruban en vinyle de couleur	T100X000VXMB-BK	Sécurité/installation
Étiquette de sécurité	C190X400A5M2	Sécurité/installation
Panneau surélevé	C100X050APM3	Étiquetage général de composants

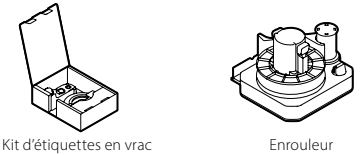
Remarque : Veuillez consulter le site Web de Panduit pour obtenir le dernier micrologiciel et la liste complète des références des cassettes.

Préparatifs

- Éléments inclus



- Autres éléments vendus séparément :

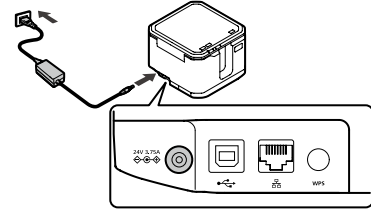


Configuration de l'imprimante

Utilisation de l'adaptateur secteur

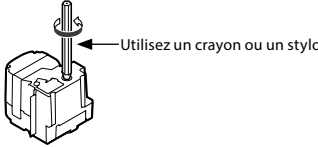
ATTENTION
Utilisez toujours l'adaptateur secteur inclus.

1. Connectez l'adaptateur secteur inclus à l'imprimante et branchez la fiche d'alimentation dans une prise électrique.



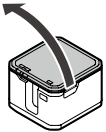
Insertion d'une cassette d'étiquettes dans l'imprimante :

1. Tendez (si nécessaire) le ruban dans la cassette de ruban.

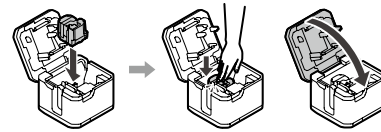


Insertion d'une cassette d'étiquettes dans l'imprimante (suite) :

2. Ouvrez la porte de la cassette/le couvercle de l'imprimante.



3. Insérez la cassette dans l'imprimante comme indiqué et fermez le couvercle.



Connexion sans fil à l'imprimante MP500 via le mode infrastructure :

1. Appuyez sur le bouton d'alimentation de la MP500.

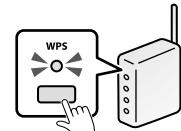


Connexion sans fil à l'imprimante MP500 via le mode infrastructure (suite) :

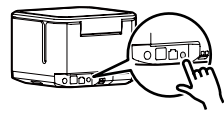
2. Appuyez sur le bouton Wi-Fi pour démarrer le processus de connexion. Le voyant de connexion Wi-Fi clignote jusqu'à ce que la connexion soit établie, après quoi il reste allumé.



3. Appuyez sur le bouton WPS du point d'accès jusqu'à ce que le voyant commence à clignoter.



4. Appuyez sur le bouton Connect de l'imprimante.



Connexion sans fil à l'imprimante MP500 via le mode SimpleAP :

1. Appuyez sur le bouton d'alimentation de la MP500.

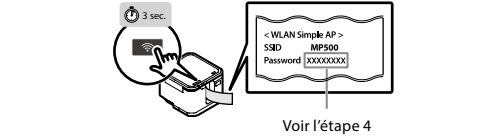


2. Appuyez sur le bouton Wi-Fi pour démarrer le processus de connexion. Le voyant de connexion Wi-Fi clignote jusqu'à ce que la connexion soit établie, après quoi il reste allumé.

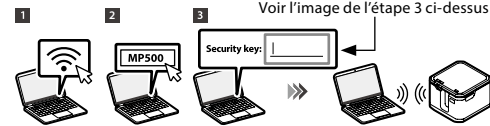


Connexion sans fil à l'imprimante MP500 via le mode SimpleAP (suite) :

- 3. Maintenez le bouton Wi-Fi enfoncé pendant 3 secondes pour que le SSID/mot de passe de l'imprimante s'imprime à des fins de jumelage de l'imprimante.



- 4. Effectuez la connexion à l'imprimante en cliquant sur MP500 sous les connexions Wi-Fi et en saisissant le mot de passe.

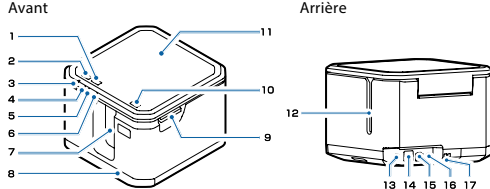


Impression à l'aide du logiciel Easy-Mark Plus

- Connectez l'imprimante MP500 à un ordinateur à l'aide du câble USB ou effectuez une connexion sans fil via Wi-Fi.
- Imprimez à l'aide du logiciel d'étiquetage Easy-Mark Plus. Easy-Mark Plus est vendu séparément et inclut le pilote MP500.
- Easy-Mark Plus sur disque : EMPLUS-CD
- Easy-Mark Plus sur clé USB : EMPLUS-2GO
- Version téléchargeable Easy-Mark : EMPLUS-DL



Composants et fonctions de l'imprimante :



1	Bouton	Vous permet de basculer le mode Wi-Fi entre les différents modes suivants : infrastructure, point d'accès simple et désactivé.
2	Bouton	Vous permet de mettre l'imprimante sous ou hors tension.
3	Voyant d'alimentation	S'allume lorsque l'imprimante est sous tension.
4	Voyant	S'allume lorsque l'imprimante est en mode infrastructure.
5	Voyant	S'allume lorsque l'imprimante est en mode point d'accès simple.
6	Voyant	Clignote lorsqu'une erreur survient.
7	Fente d'éjection du ruban	Les étiquettes imprimées sortent par cette fente.
8	Cache de l'enrouleur	Ouvrez ce cache pour connecter un enrouleur (disponible en option) à l'imprimante.
9	Levier du couvercle supérieur	Soulevez ce levier pour ouvrir le couvercle.
10	Bouton	Vous permet d'alimenter le ruban.

Assistance supplémentaire

Visitez www.panduit.com

- Téléchargements gratuits**
- Chemin : Assistance / Centre de téléchargement / Logiciels Micrologiciels Imprimantes
- Manuel de l'utilisateur détaillé
 - Carte de référence rapide de rechange
 - Fiche technique
 - Caractéristiques du produit et informations de sécurité
 - Dernier micrologiciel d'imprimante

Enregistrement de garantie

Chemin : Assistance / Enregistrement du produit

- Produits associés**
- Cassettes d'étiquettes MP
 - Imprimantes MP75, MP100, MP200 et MP300
 - Applications d'étiquetage mobiles pour Android et iOS
 - Logiciel d'étiquetage Easy-Mark Plus

Remarque : pour le nettoyage de la tête d'impression, reportez-vous à l'étiquette d'instruction dans le compartiment de la cassette.

Composants et fonctions de l'imprimante (suite) :

11	Couvercle supérieur	Ouvrez ce couvercle pour installer ou retirer une cartouche de ruban.
12	Fente d'insertion du ruban	Lors de l'installation d'une cartouche de ruban de Big Roll dans l'imprimante, faites passer le ruban à travers cette fente.
13	Connecteur de l'adaptateur secteur	Connectez le câble de l'adaptateur secteur.
14	Connecteur USB	Connectez le câble USB inclus.
15	Connecteur de réseau local filaire	Connectez un câble LAN. Utilisez un câble Ethernet droit à paire torsadée de Catégorie 5 ou supérieure pour 10BASE-T ou 100BASE-TX.
16	Bouton Connect	Appuyez sur ce bouton lorsque vous connectez l'imprimante à un réseau local sans fil à l'aide de la fonction WPS.
17	Point de fixation du câble de sécurité	Pour un câble antivol de sécurité disponible dans le commerce. Insérez le câble par ce point.

Service après-vente mondial

- cs@panduit.com
- États-Unis et Canada : 800-777-3300
- Europe, Moyen-Orient et Afrique : 44.20.8601.7200
- Amérique Latine : 52.33.3777.6000
- Asie-Pacifique : 65.6305.7575

ASSISTANCE TECHNIQUE PANDUIT

- GA-TECHSUPPORT@PANDUIT.COM
- États-Unis et Canada : 1-866-871-4571
- Europe : 31 546 580 452
- Amérique Latine : 52.33.3777.6000
- Asie-Pacifique : 65.6379.6700

Réf. : MP500-QRC-FR, Rév. 1
Numéro de tirage : 01303ECC

Impression à partir d'une application mobile

- L'application d'impression mobile Panduit Easy-Mark Plus est disponible pour les appareils iOS et Android. Visitez la boutique d'applications en ligne ou le site Web www.panduit.com

Application mobile Easy-Mark Plus

- Images
- Série d'étiquettes
- Texte
- Zones de texte
- Codes-barres
- QR codes
- Enregistrement d'étiquettes
- Ouverture de fichiers Easy-Mark Plus Desktop sur l'application mobile
- Enregistrement de fichiers sur l'appareil local et le cloud
- Enregistrement de fichiers sur l'application mobile et ouverture dans la version de bureau d'Easy-Mark Plus
- Nombreuses tailles de polices

